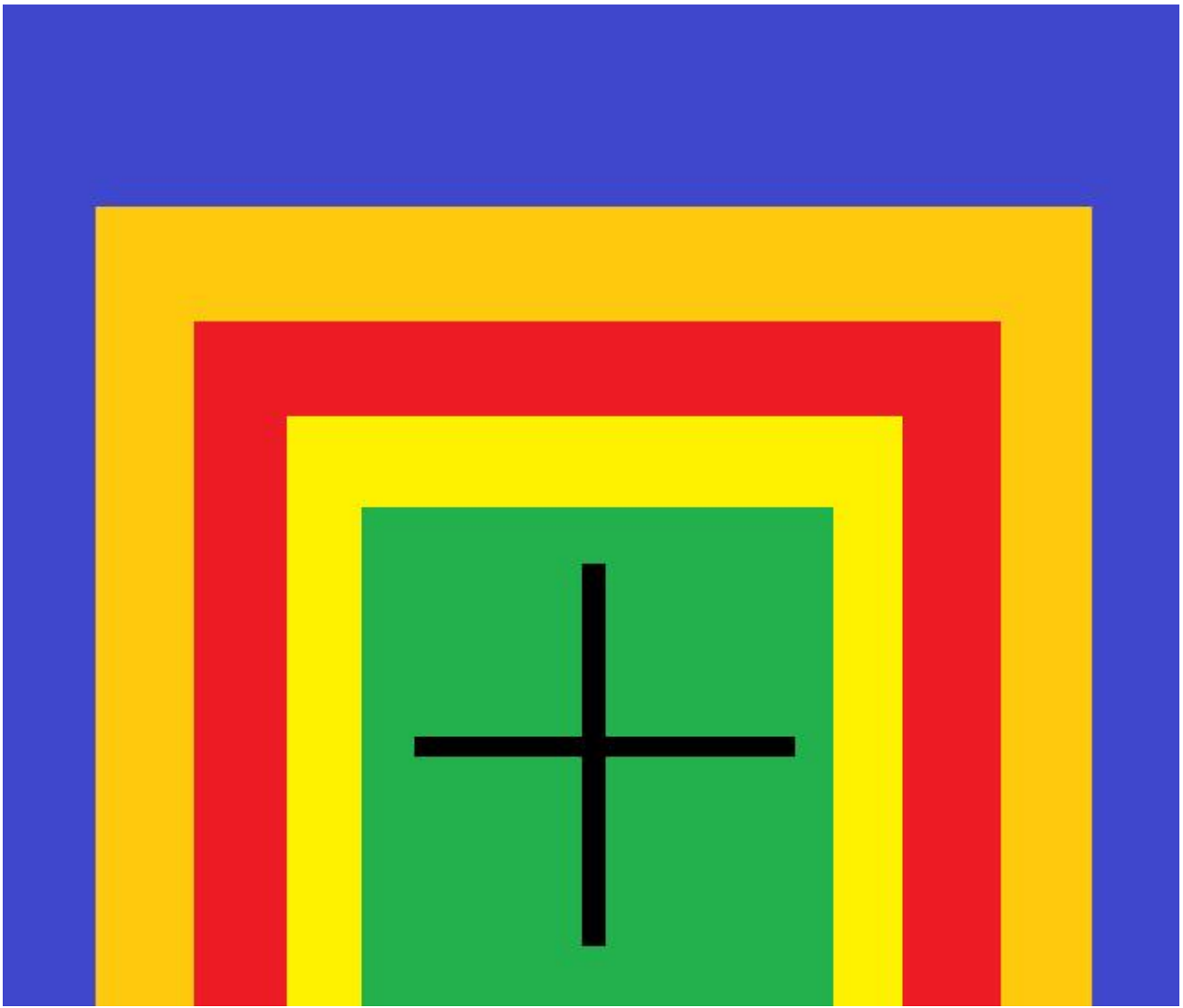


Téma: Geometrická abstrakce

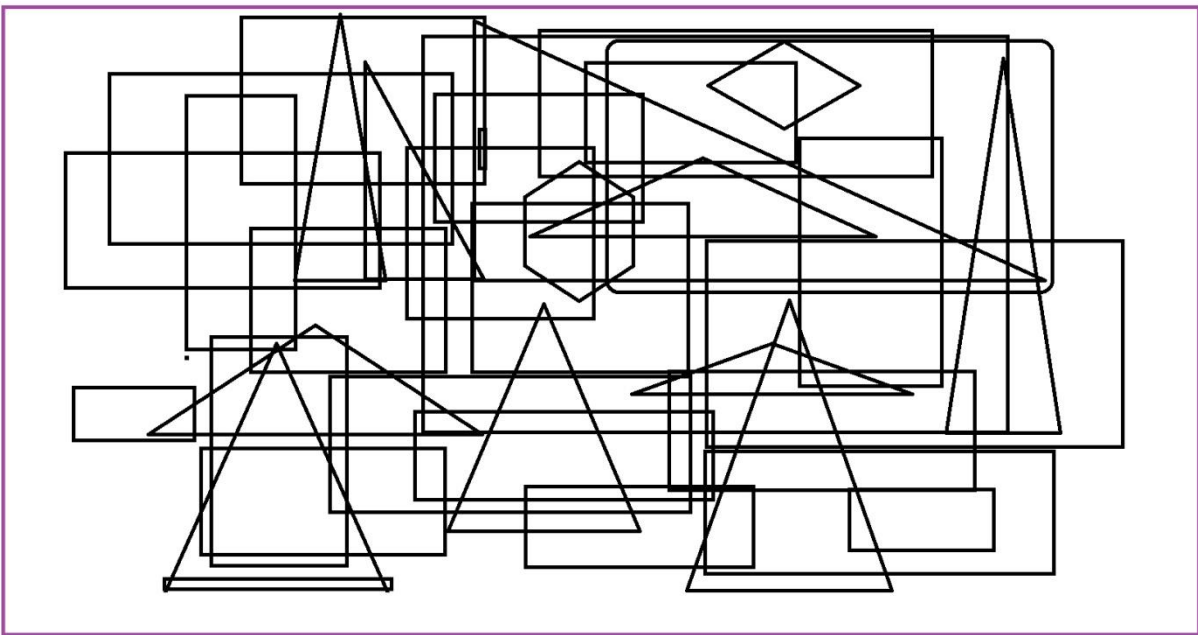
Výtvarné práce 4. ročníků v distanční výuce

Navrhňte přední stranu obalu na CD vaší oblíbené hudební skupiny. Využijte geometrických prvků. Pokuste se za pomoci vámi vybraných geometrických tvarů (kruh, čtverec, obdélník, jehlan, mnohoúhelník a jiných), ale i za pomoci barvy, vystihnout váš prožitek z vybrané skladby. Doporučená technika: kresba tužkou nebo pastelkami, malba vodovými barvami, možnost práce v PC programech. Formát: tvrdá čtvrtka papíru, rozměr klasického obalu na CD





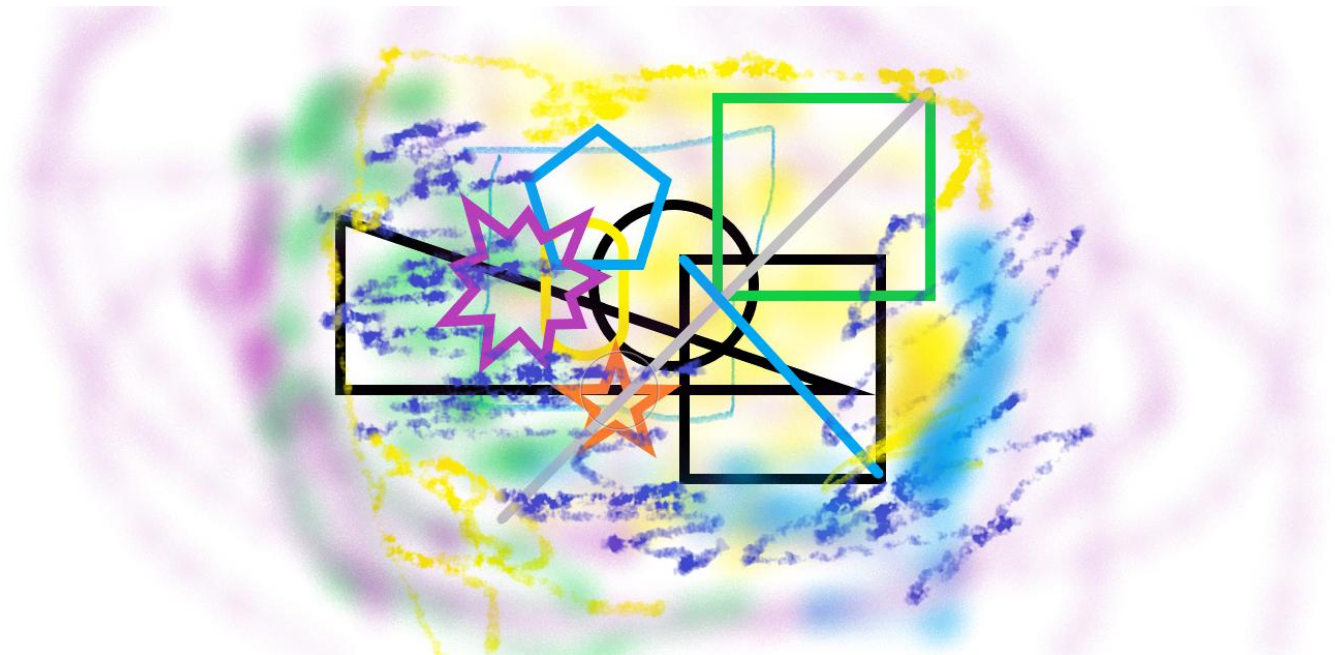
Matyáš Hauser 4.B



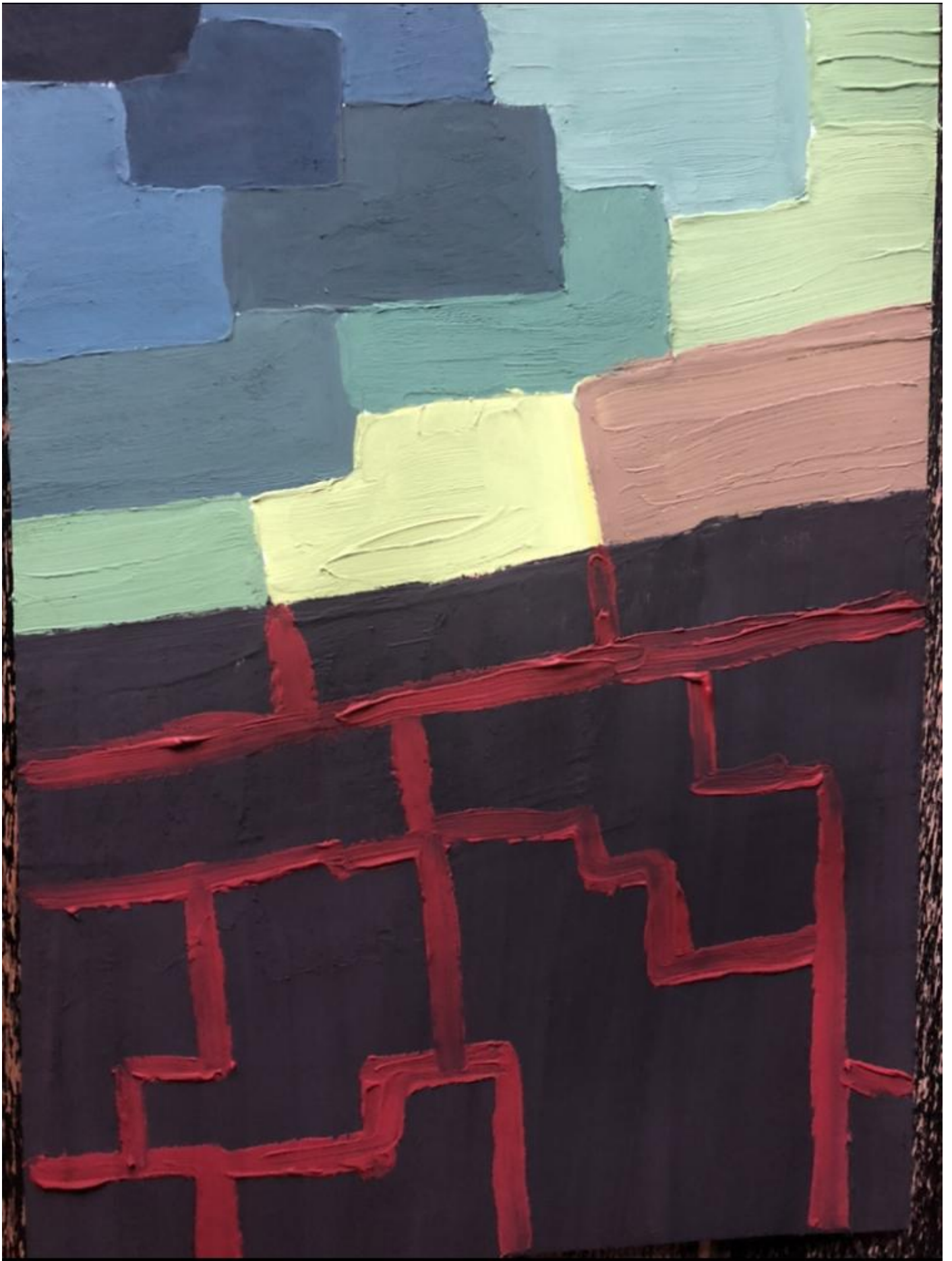
Michael Větrovec 4.B



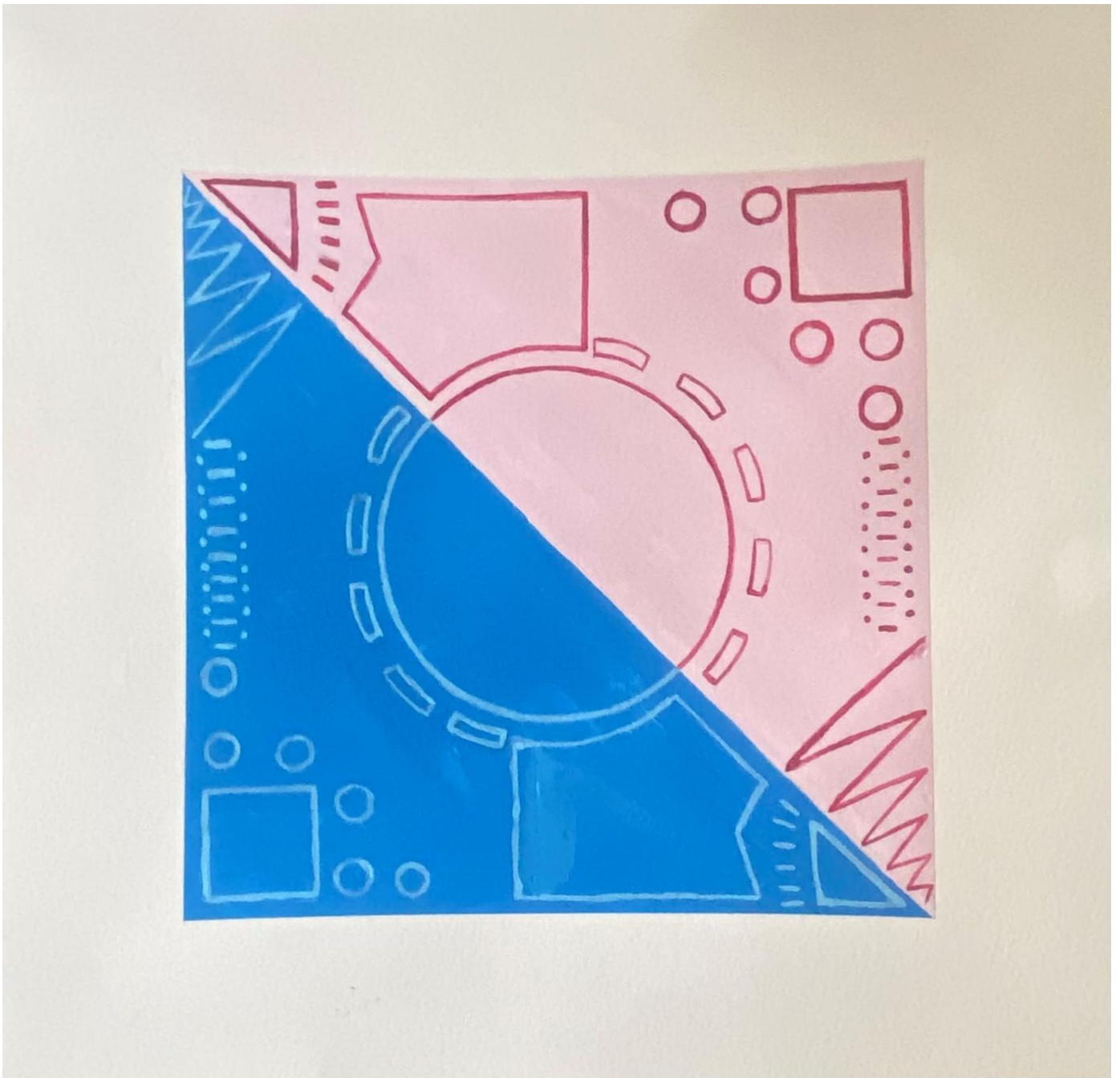
Martin Hejduk 4.B



Tran Thin 4.B



Julie Jirátová 4.A



Viktorie Radoměřská 4.A / k písničky Golden od Harry Styles



Nicolas Hanslik 4.A



Antonín Šálek / Bedřich Smetana : Vltava



Eliška Phan 4.A / Skladba You & I (Nobody in the World) John Legend



Pro svou práci jsem si vybrala písničku Bad Guy od Billie Eilish. Ne proto, že by to byla má úplně nejoblíbenější píseň, ale proto, že mi přišla jako velmi zajímavý námět a to hlavně z důvodu, že uprostřed písničky je část, která zní, jako by tam vůbec nepatřila. Zbytek písničky má velice chytlavý, hravý rytmus a působí klidně, živě a vesele. Doporučuji písničku pustit, abyste si dokázali představit, o jakou část se jedná. Tato část je zobrazena uprostřed mého díla barvou červenou a černou – tyto barvy vyznačují sílu a moc.

Evelína Doležalová 4.C