

Měření dechové frekvence u dívek

Lilly Hell

Aneta Michálková

2B

## Cíl práce

Zjistit změny dechové frekvence:

- v klidu
- po zátěži
- po 5 minutách

## Metodika

Dívky ze všech ročníků

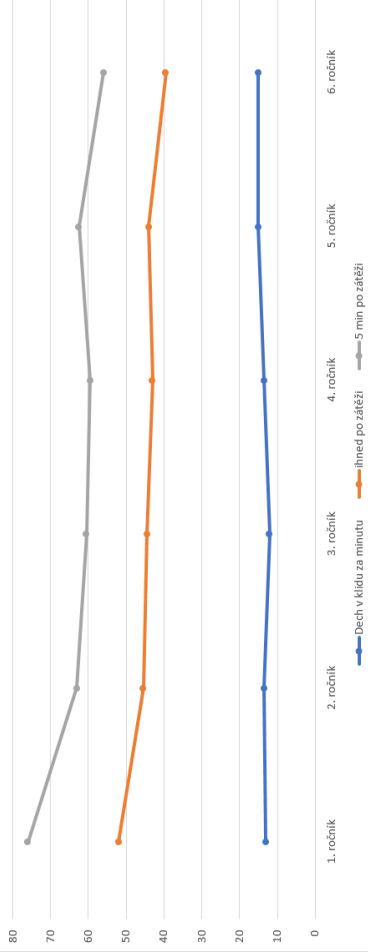
Měření ve 3 fázích

Jednotka: dechy/min

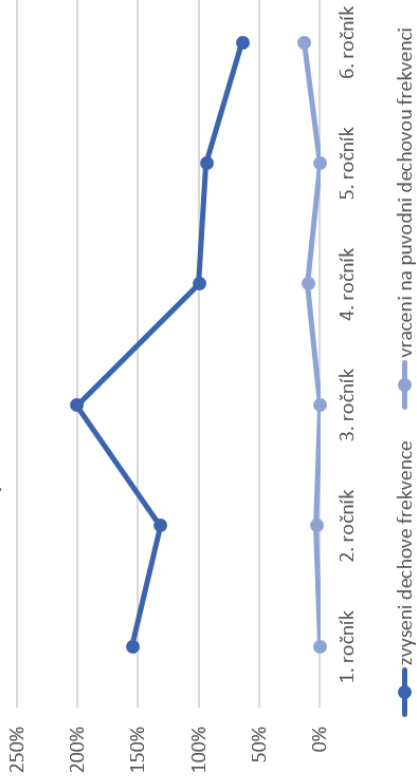
# Naměřené hodnoty

	před zátěží	ihned po zátěži	5 minut po zátěži	zvýšení dechové frekvence	vrácení na původní dechovou frekvenci
1. ročník	13	39	24	155%	0%
2. ročník	13,5	32	17,5	132%	3%
3. ročník	12	32,5	16	201%	0%
4. ročník	13,5	29,5	16,5	100%	10%
5. ročník	15	29	18,5	94%	0%
6. ročník	15	24,5	16,5	64%	13%

### Celkové výsledky



## Návrat na původní dechovou frekvenci



# Výsledky – shrnutí

- Po zátěži se frekvence výrazně zvýšila
- Po 5 minutách klesá
- Starší ročníky se zotavují lépe

# Závěr

- Zátěž zvyšuje dechovou frekvenci
- Organismus se postupně vrací k normálu